

## Manuelles Folienschweißgerät 772-D (reinraumtauglich)

## Manual Film Sealing Unit 772-D (cleanroom compatible)



Die neue Geräteserie erfüllt höchste Anforderungen für das manuelle Verschweißen von Beuteln aus thermoplastischen Folien. Folgende Verbesserungen wurden eingeführt:

- Regler mit OLED-Grafikdisplay und LED-Statusanzeigen
- Parameter über gut strukturierte Menüführung einstellbar
- 5-fach Rezepturspeicher
- Zykluszeitanzeige
- konfigurierbare Paßwortschutz-Ebenen
- verschleißfreie elektronische Motorsteuerung
- zuverlässige mechanische Klemmschutteinrichtung

Weitere technische Daten:

- Schweißzone 410 x 8mm
- gleichbleibende Nahtqualität und lange Lebensdauer der Verschleißteile
- Schweißschienen mit beidseitigen, linearen Ausgleichsköpfen
- temperaturgeführte Abkühlzeit
- leise, elektromotorische Schließbewegung (keine Druckluft)
- gebürstetes Edelstahlgehäuse
- Fußschalter
- Stromversorgung: 230V / 50Hz
- Abmessungen (Breite x Höhe x Tiefe): 510 x 273 x 399mm
- Gewicht: 28,5kg (je nach Ausstattung)

**Optionen:**

- Packungszähler
- manuelle Schneideeinrichtung
- **reproduzierbarer Schließdruck mit Anzeige**
- Originalverschlusnaht
- USB-Schnittstelle mit Software zur Datenprotokollierung

**In validierbarer, zyklenfester Ausführung für Anwendungen in Industrie und Medizintechnik.**

New series fulfils highest demands for heat-sealing thermoplastic bags. The following innovations are new:

- controller with OLED screen and LED status lights
- parameters adjustable in well-structured menu
- 5 times memory for recipes
- cycle time counter
- adjustable password levels
- solid state motor driver
- reliable clamping protection mechanism

Further technical data:

- sealing zone 410 x 8mm
- constant seam integrity and longer endurance of the sealing components
- heating rails fitted with linear compensators
- temperature controlled cooling phase
- quiet motor-driven closing operation (no air pressure)
- brushed stainless steel housing
- foot switch
- power supply: 230V / 50Hz
- dimensions (width x height x depth): 510 x 273 x 399mm
- weight: 28.5kg (depending on options)

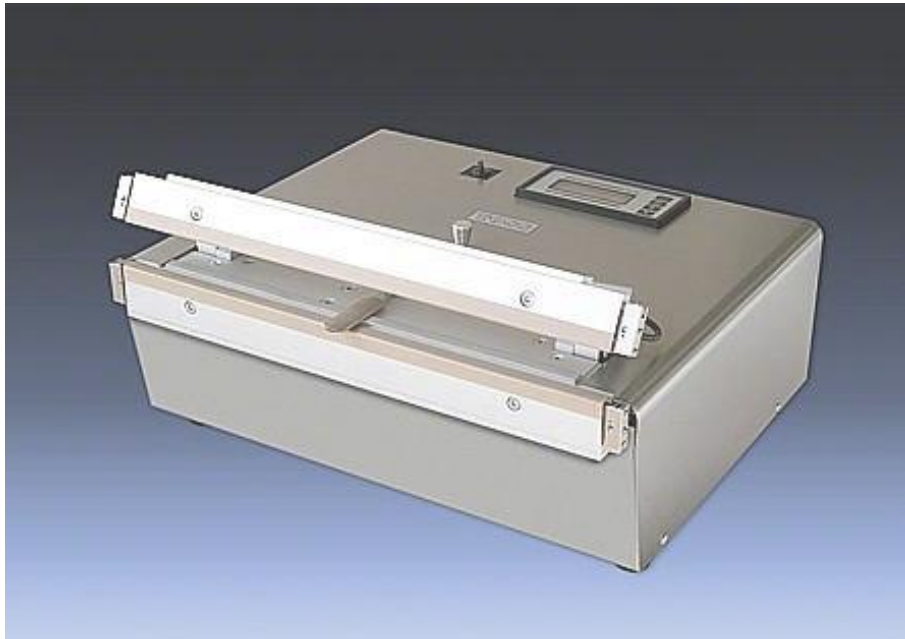
**Options:**

- bag counter
- manual flying knife
- **reproducible closing pressure with gauge**
- original closing with logo
- USB-interface with software for data log

**Validatable, rugged and durable heat sealer for medical and industrial applications.**

## Manuelles Folienschweißgerät 772-DS (reinraumtauglich)

## Manual Film Sealing Unit 772-DS (cleanroom compatible)



Dieses Gerät unterscheidet sich vom Typ 772-D durch die Möglichkeit, den Folienbeutel vor dem Verschweißen zu evakuieren.

Nach Betätigen des Fußtasters beginnt die eingebaute Vakuumpumpe zu arbeiten. Eine Klemmleiste verschließt die Beutelöffnung, um ein Nachströmen von Luft zu verhindern. Der Saugrüssel ragt in den Beutel und saugt die eingeschlossene Luft ab.

Ist die Vakuumierung abgeschlossen, beginnt automatisch der Schweißzyklus. Zeitgleich mit der Abwärtsbewegung der Oberseite wird der Saugrüssel aus dem Schienenbereich zurückgezogen und der Beutel verschweißt.

Falls die Vakuumiereinrichtung nicht benötigt wird, kann die Pumpe abgeschaltet und der Saugrüssel in der zurückgezogenen Position arretiert werden. Der Schweißbereich zum normalen Verschließen von Beuteln ist dann frei zugänglich.

#### Weitere technische Daten:

- Saugvermögen: 3 m<sup>3</sup>/h
- Zyklusstart bei 500 mbar abs.
- Stromversorgung: 230V / 50Hz
- keine Druckluft nötig
- Abmessungen: 510 x 273 x 399mm (Breite x Höhe x Tiefe)
- Gewicht: 33,8 kg

#### Optionen:

- Begasungsfunktion mit mehreren wählbaren Programmen
- USB-Schnittstelle mit Software zur Datenprotokollierung

**In validierbarer, zyklenfester Ausführung für Anwendungen in Industrie und Medizintechnik.**

This unit differs from our model 772-D by offering you the possibility of vacuum packing prior to heat-sealing.

The vacuum pump is operated by a foot switch. A clamping bar closes the bag opening to avoid after-flowing of air. During the vacuum pump being in operation, the suction nozzle reaching out into the bag evacuates the trapped air.

When this phase is completed, the sealing cycle automatically starts. Parallel to the closing movement of the top rail, the suction nozzle is simultaneously withdrawn from the sealing area, and the bag is heat-sealed.

If the vacuum pump is not required, then it can be switched off and the suction nozzle locked into its resting position. The welding area is always free accessible for normal bag closing.

#### Further technical data:

- pump suction capacity: 3 m<sup>3</sup>/h
- cycle start: 500 mbar abs.
- power supply: 230V / 50Hz
- no air pressure required
- dimensions (width x height x depth): 510 x 273 x 399mm
- weight: 33.8kg

#### Options:

- gas flushing function with many different programs
- USB-interface with software for data log

**Validatable, rugged and durable heat sealer for medical and industrial applications.**