

TOSS[®]

FOLIEN-FORM-SYSTEME

Nummer

Number

Numéro

Numero

Eins

One

Un

Uno

FORMSCHULTERN und FORMATSÄTZE

für Verpackungsmaschinen



*Unsere Erfahrung von gestern
und die Leistung von heute
sind der Fortschritt von morgen!*

Das Unternehmen

Die TOSS GmbH & Co. KG wurde 1967 gegründet.

Im Werk Freital (bei Dresden) werden seit Jahren **Formschultern** und **Formatsätze** hergestellt. Diese Formate werden für alle Maschinentypen weltweit gefertigt.

Durch systematische Forschung und Entwicklung haben unsere motivierten Mitarbeiter die Qualität und den Gebrauchswert der **Formschultern** auf ein sehr hohes Niveau gehoben.

Die Bearbeitung der Formschultern erfolgt auf **modernsten CNC gesteuerten Bearbeitungszentren**. Beim Entstehen dieser Schultern greifen wir auf rechnergestützte Modellierungsprogramme zurück, um auch ungewöhnliche Schulterformen realisieren zu können.

Formschultern nach Maß

Wir fertigen **runde** und **rechteckige Formschultern** sowie auch **Kantenfaltungen** für Schlauchbeutel-Form-, Füll- und Verschleißmaschinen nach Ihren Angaben für alle Maschinentypen unabhängig vom Fabrikat.

Zubehör

Einzelkomponenten wie z.B. Begasungseinrichtungen, Trichter, Spreizer, Füllrohre sowie Traversen sind ebenfalls auf Wunsch jederzeit lieferbar.

Unser **Verschleißteilsortiment** für Verpackungsmaschinen reicht von Komponenten und Aggregaten für die Verarbeitung von thermoplastischen Folien sowie Heizbändern jeglicher Form und Größe über PTFE-Glasgewebefolien bis hin zu einer breiten Palette von Silicongummiprofilen.

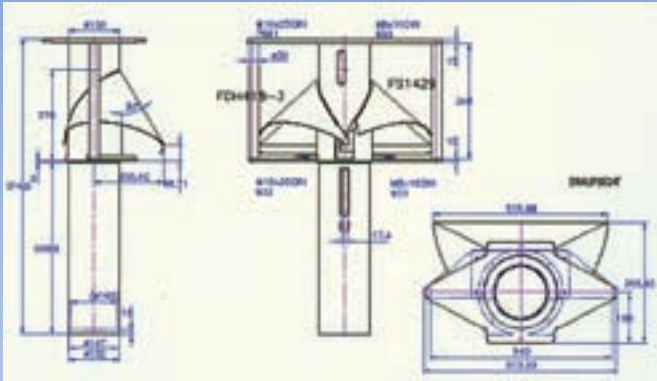


Übergangslose Umformkante
Optimale Formgenauigkeit

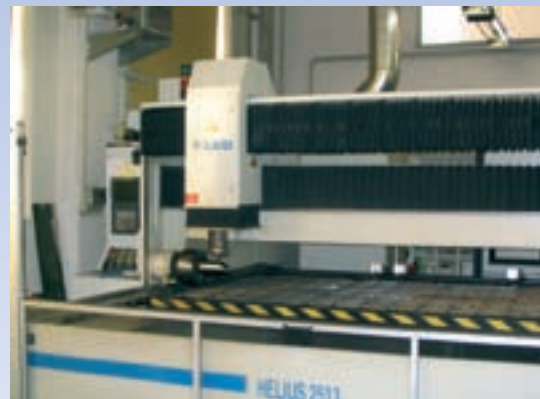
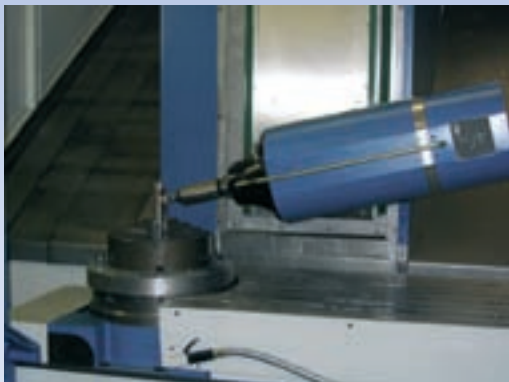


Wir haben einen Fertigungsstand erreicht, der zu dem weltweit besten gehört!

**Konstruktion
Entwicklung**



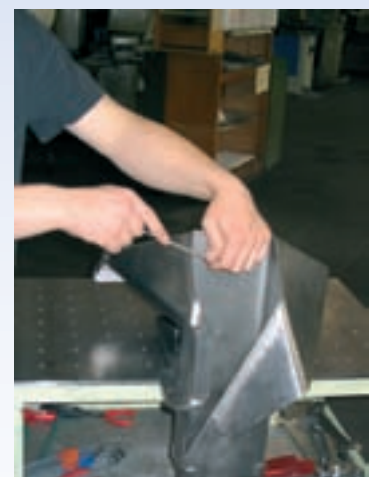
Lasern



Formfräsen

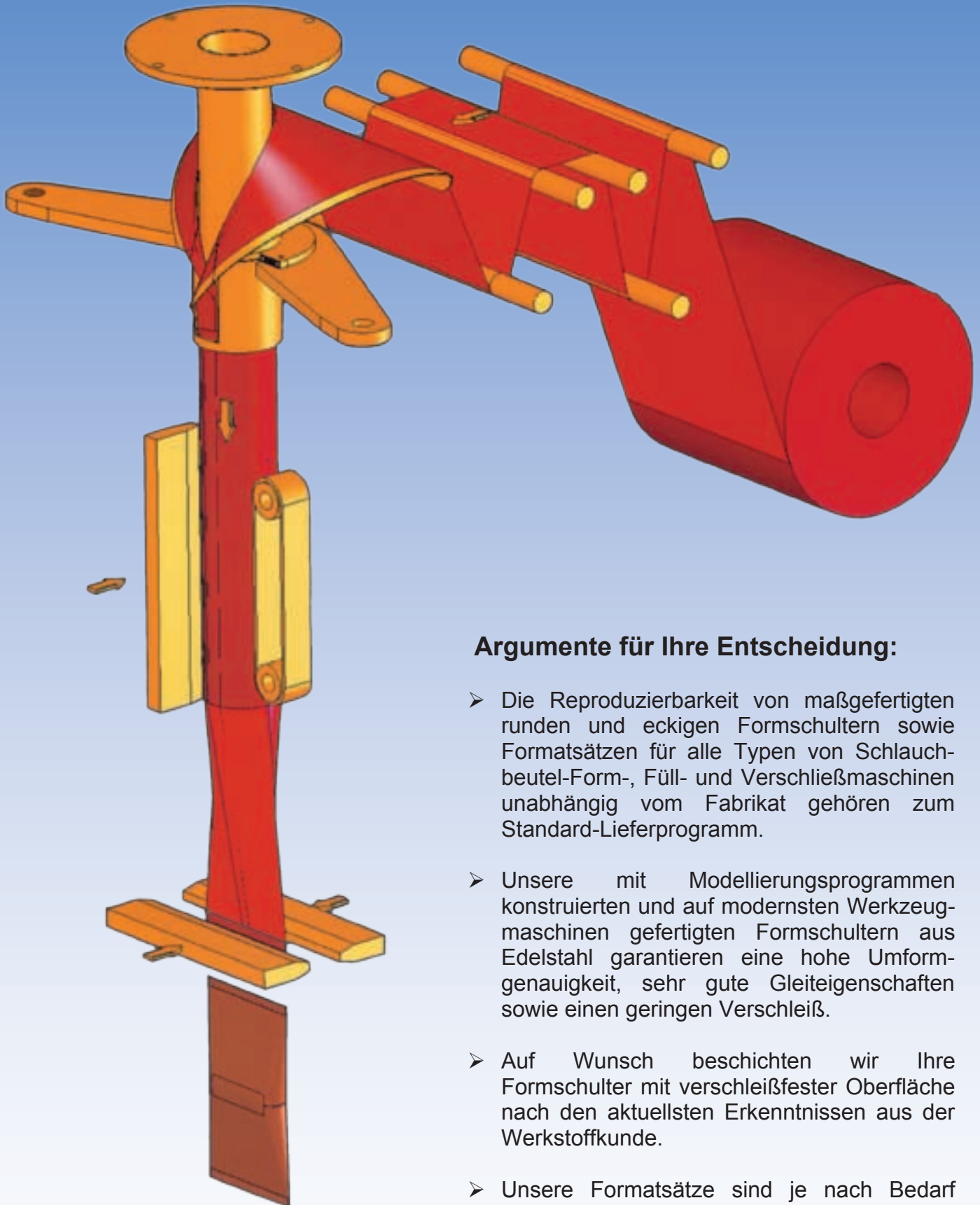


Montage



Prüfung

**Sonderausführungen ▪ Verstellformen ▪ Doppelformen ▪
Austauschkragen ▪ Beschichtungen ▪ Kantenfaltung ▪ Begasungen**



**Schematische Darstellung
des Folienvverlaufs bei einer
Schlauchbeutel-Form-, Füll-
und Verschließmaschine**

Argumente für Ihre Entscheidung:

- Die Reproduzierbarkeit von maßgefertigten runden und eckigen Formschultern sowie Formatsätzen für alle Typen von Schlauchbeutel-Form-, Füll- und Verschließmaschinen unabhängig vom Fabrikat gehören zum Standard-Lieferprogramm.
- Unsere mit Modellierungsprogrammen konstruierten und auf modernsten Werkzeugmaschinen gefertigten Formschultern aus Edelstahl garantieren eine hohe Umformgenauigkeit, sehr gute Gleiteigenschaften sowie einen geringen Verschleiß.
- Auf Wunsch beschichten wir Ihre Formschulter mit verschleißfester Oberfläche nach den aktuellsten Erkenntnissen aus der Werkstoffkunde.
- Unsere Formatsätze sind je nach Bedarf auch mit Seitenkantenfaltung bzw. Kantensiegelung lieferbar.
- Als **Neuheit** fertigen wir runde und eckige Formschultern mit **austauschbaren Kragen bzw. Kanten**, durch die sich die Standzeit der Formschulter verdoppelt.



TOSS[®]

GmbH & Co. KG

Verpackungssysteme Freital

Dresdner Straße 313 · D-01705 Freital (Dresden)

Telefon: +49 / (0) 3 51 / 64 71 - 0 · Fax: +49 / (0) 3 51 / 6 49 14 49

E-Mail: freital@toss-gmbh.de

Internet: www.toss-gmbh.de

TOSS[®] - IHR PARTNER FÜR VERPACKUNGSLÖSUNGEN