

TOSS®

VERPACKUNGSSYSTEME

INDUSTRIEPRODUKTE

PNEUMATIC



**IHR PARTNER FÜR
VERPACKUNGSLÖSUNGEN
und Zubehör**

**YOUR PARTNER FOR
PACKAGING SOLUTIONS
and accessories**

TOSS® GmbH & Co. KG
D-35418 Alten-Buseck

Tel.: +49 / (0) 64 08-90 91-0
Fax: +49 / (0) 64 08-43 55

E-Mail: info@toss-gmbh.de
Internet: www.toss-gmbh.de



TOSS bietet von der kleinsten Einzelmaschine bis hin zur kompletten Anlage kundenspezifische, innovative Verpackungslösungen an. Ob Zuführen, Wiegen, Dosieren, Zählen oder Verpacken: TOSS ist für nahezu jedes Verpackungsproblem der richtige Partner.

TOSS offers from the smallest single machine to complete plant customized, innovative packaging solutions. Feeding, weighing, measuring, counting, or packaging: TOSS is the right partner for virtually any packaging situation.

Von der Projektierung über die Konstruktion bis hin zur Montage und Vertrieb liegt alles in einer Hand.

One stop shopping for project planning, design, assembly and distribution.



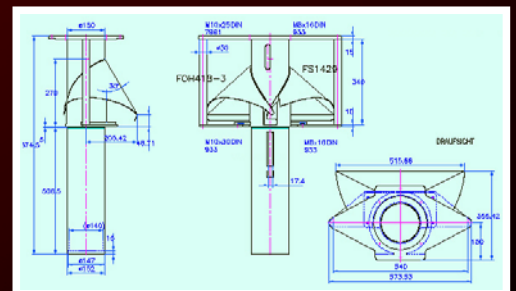
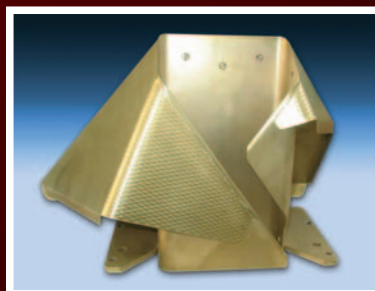
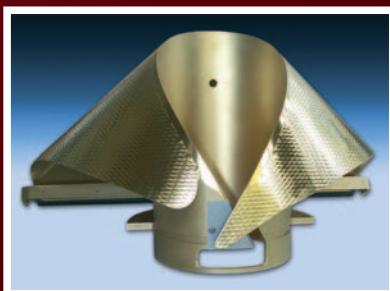
- Schweißanlagen • Schweißmaschinen • Schweißpressen
- Tischschweißgeräte • Schweißschienen • Siegelbacken • u.v.m.
- Kundenspezifische Ausführungen sind möglich.

- sealing lines
- sealing machines
- sealing presses
- table top welding devices
- sealing bars
- sealing jaws
- and much more
- Customized versions are available.



Im Werk **Freital (Dresden)** werden neben Verpackungsmaschinen vor allem Formschultern mit modernster CNC-Fertigungstechnik und Formatsätze für alle Typen von Schlauchbeutelmaschinen hergestellt.

At the **Freital (Dresden)** factory, besides packaging machines, moulded shoulders and format sets are produced for all types of form / fill / seal machines, using the latest CNC production technology.





PTFE-Produkte:

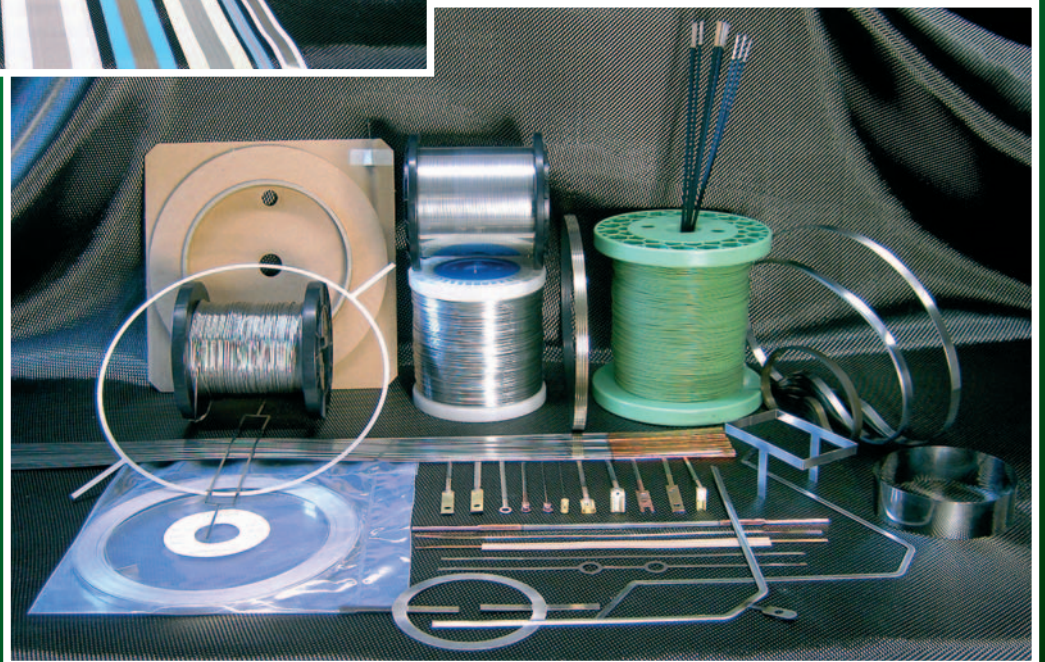
- Glasgewebefolien
- Abdeckstreifen für Impulsschienen
- Endlosbänder
- Schälfolien
- Sprays
- Glasgewebesläuche

PTFE products:

- impregnated glass fabrics
- cover strips for impulse bars
- endless belts
- skived films
- sprays
- glass fabric tubes

- Impulsbandmaterial
- Trenndrähte
- Trennprofile
- Profile mit PTFE-Beschichtung
- Norex[®]-Impulsbänder
- Form-Schweißbänder
- Edelstahl-Endlosbänder

- impulse bands
- cutting wires
- cutting profiles
- profiles with PTFE-coating
- Norex[®] impulse elements
- form sealing bands / elements
- endless stainless steel belts

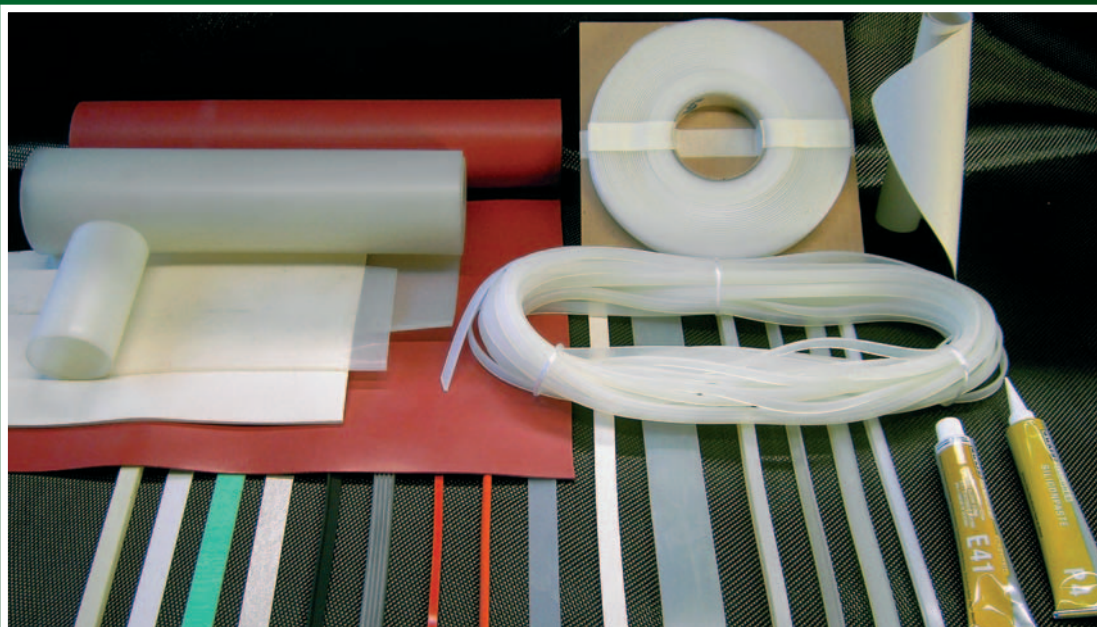


Silikon-Produkte:

- Profile + Plattenware
- Moosgummi
- mit Selbstklebe-ausrüstung
- imprägnierte Glasseidengewebe
- Pasten + Kleber
- Isoliermaterialien

Silicone products:

- profiles + sheets
- sponge rubber
- with self-adhesive backing
- impregnated glass fibre fabric
- pastes + adhesive
- insulating materials



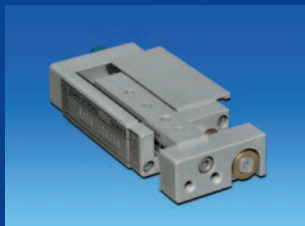
Pneumatische Antriebe - Pneumatic Drives



Pneumatik-Baustein **Typ B**
Kugelreihenführung doppelwirkend
Pneumatic actuator type B
Linear ball guide double acting
Ø8, 10, 16, 20, 25, 32, 40
Hübe / strokes: 10, 25, 50, 80, 100, 125, 160, 200, Sonderlängen u. Zwischenhübe
special lengths and intermediate strokes



Pneumatik-Baustein **Typ C**
Kugelumlaufführung doppelwirkend
Pneumatic actuator type C
Continuous ball guide double acting
Ø10, 16, 20, 25, 32, 40
Hübe / strokes: 25, 50, 80, 100, 125, 160, 200



Pneumatik-Baustein **Typ B-Flach**
Kugelreihenführung doppelwirkend
Pneumatic actuator type B-flat
Linear ball guide double acting
Ø8
Hübe / strokes: 10, 20, 30, 40, 50



Pneumatik-Baustein **Typ B-BOXER**
Kugelreihenführung
doppelwirkend / zwangsgesteuert
Pneumatic actuator type B-BOXER
Linear ball guide
double acting / force-actuated
Ø10, 25, 32, 40 - Hübe / strokes (2x):
10, 25, 50, 80, 100, 125, 160, 200



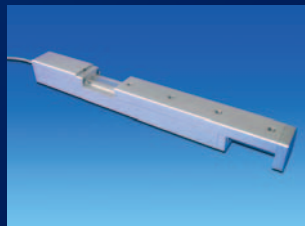
Pneumatik-Baustein **Typ KR-B**
Kugelreihenführung doppelwirkend
Pneumatic actuator type KR-B
Linear ball guide double acting
Ø8, 12, 16
Hübe / strokes: 20, 25
Außengewinde / external thread M30x1,5



Winkelgreifer **Typ HGZ**
doppelwirkend
Angular gripper type HGZ
double acting
Ø16



Schwenkeinheit **Typ TSE**
doppelwirkend
Swivel unit type TSE
double acting
Ø16, 20
Schwenkwinkel / swivel angle:
0-180°, einstellbar / adjustable



Motor-Stelleinheit **Typ SEM**
Kugelreihenführung
Motor adjustment unit type SEM
Linear ball guide
24 V DC
Baugröße / design size: 20
Stellwege / positioning distances:
10, 25, 50, 80, 100, 125, 160, 200

Lineareinheiten - Linear Units



Stelleinheit **Typ SEK**
Kugelreihenführung
Adjustment unit type SEK
Linear ball guide
Baugrößen / design sizes:
10, 16, 20, 25, 32, 40
Stellwege / positioning distances:
10, 25, 50, 80, 100, 125



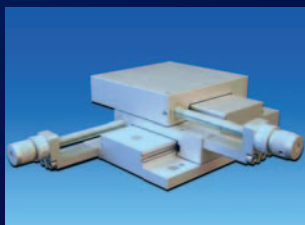
Spanneinheit **Typ SD / SZ**
Kugelreihenführung
Clamping unit type SD / SZ
Linear ball guide
federbelastet (Druck- o. Zugfeder),
einstellbar - spring-loaded (pressure or
tension spring), adjustable - Baugröße /
design size: 10 - Hübe / strokes: 25, 50



Stelleinheit **Typ G-SEK**
Gleitführung
Adjustment unit type G-SEK
Slide way
Baugröße / design size: 25
Stellwege / positioning distances:
90, 220, 290



Stelleinheit **Typ SEB**
Kugelreihenführung
Adjustment unit type SEB
Slide way - Baugrößen / design sizes:
25, 40 - Stellwege / positioning
distances (2x): 10, 25, 50, 80, 100, 125
Entgegengesetzt laufende Schlitten
Contrary running sleds



Kreuztisch **Typ KT**
Kugelreihenführung
X-Y stage type KT
Linear ball guide
Baugrößen / design sizes: 60, 90, 120
Stellwege / positioning distances:
±20, ±40



Wickelwelle **Typ WW**
Winding shaft WW
manuelles Spannen von Folienrollen
manual tensioning of film rolls
Rollenlänge / roll length: bis / up to 600,
Hülsen-Ø / sleeve-Ø 76